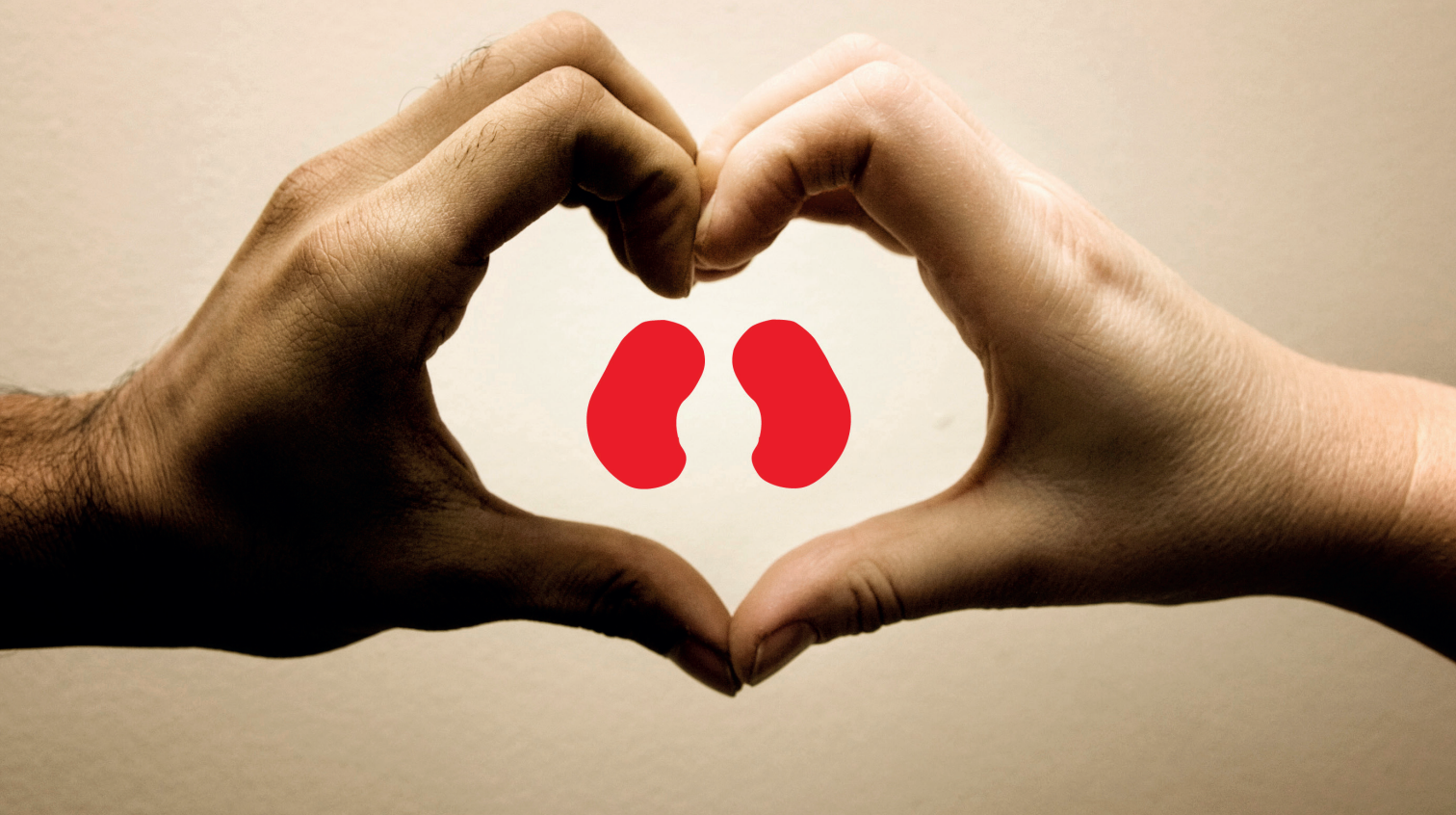


Védd a **veséd**, tudd meg **hogyan!**



A vesebetegségek nagyon gyakran komolyabb tünetek, panaszok nélkül alakulnak ki.

Ezért nagyon fontosak a vese működésére vonatkozó laboratóriumi szűrővizsgálatok annak érdekében, hogy a betegséget minél korábbi stádiumában lehessen felismerni és megfelelően kezelni.

A VESEBETEGSÉGRE IRÁNYULÓ SZŪRŐVIZSGÁLAT FOKOZOTTAN AJÁNLOTT, AMENNYIBEN ÖN:

- cukorbeteg,
- magasvérnyomás-betegségben szenved,
- túlsúlyos,
- dohányzik,
- 50 év feletti, vagy
- ha van olyan egyenesági rokona, aki vesebeteg.

www.vesebetegseg.hu

www.facebook.com/NemzetiVeseProgram

www.worldkidneyday.org

World Kidney Day is a joint



initiative

